



Ce document a été mis en ligne par l'organisme [FormaV](#)®

Toute reproduction, représentation ou diffusion, même partielle, sans autorisation préalable, est strictement interdite.

Pour en savoir plus sur nos formations disponibles, veuillez visiter :

www.formav.co/explorer

ACADEMIE DE

**BREVET PROFESSIONNEL
AGENT TECHNIQUE DE PREVENTION ET DE SECURITE**

JUN 2010

DOSSIER I

SITUATION – THEME

Ce dossier contient 15 folios, page de garde comprise.

**Assurez-vous que le dossier qui vous a été remis
est bien complet
avant de commencer l'épreuve.**

BREVET PROFESSIONNEL		AGENT TECHNIQUE DE PREVENTION ET DE SECURITE		
Épreuve E1 : INTERVENTION SUR UN SITE – E1.A : PRISE EN CHARGE D'UN SITE				
Session 2010	Repère D1	Durée : 3 h 15	Coeff. 4	Page 1 sur 15
ACADEMIE DE		Dossier I : Situation - Thème		

SITUATION

Titulaire du Brevet Professionnel d'Agent Technique de Prévention et de Sécurité, vous venez d'être embauché en CDI en tant que chef d'équipe au sein du groupe hôtelier « Vacances à tout âge » : 15 hôtels répartis sur l'ensemble du pays. Vous êtes affecté à l'établissement de Menton.

En tant que chef d'équipe sécurité, vous devez réaliser deux missions complémentaires visant à améliorer la sécurité de cet établissement :

- L'une en matière de « Prévention et de lutte contre l'incendie »
- L'autre en matière de « Prévention et de lutte contre la malveillance »

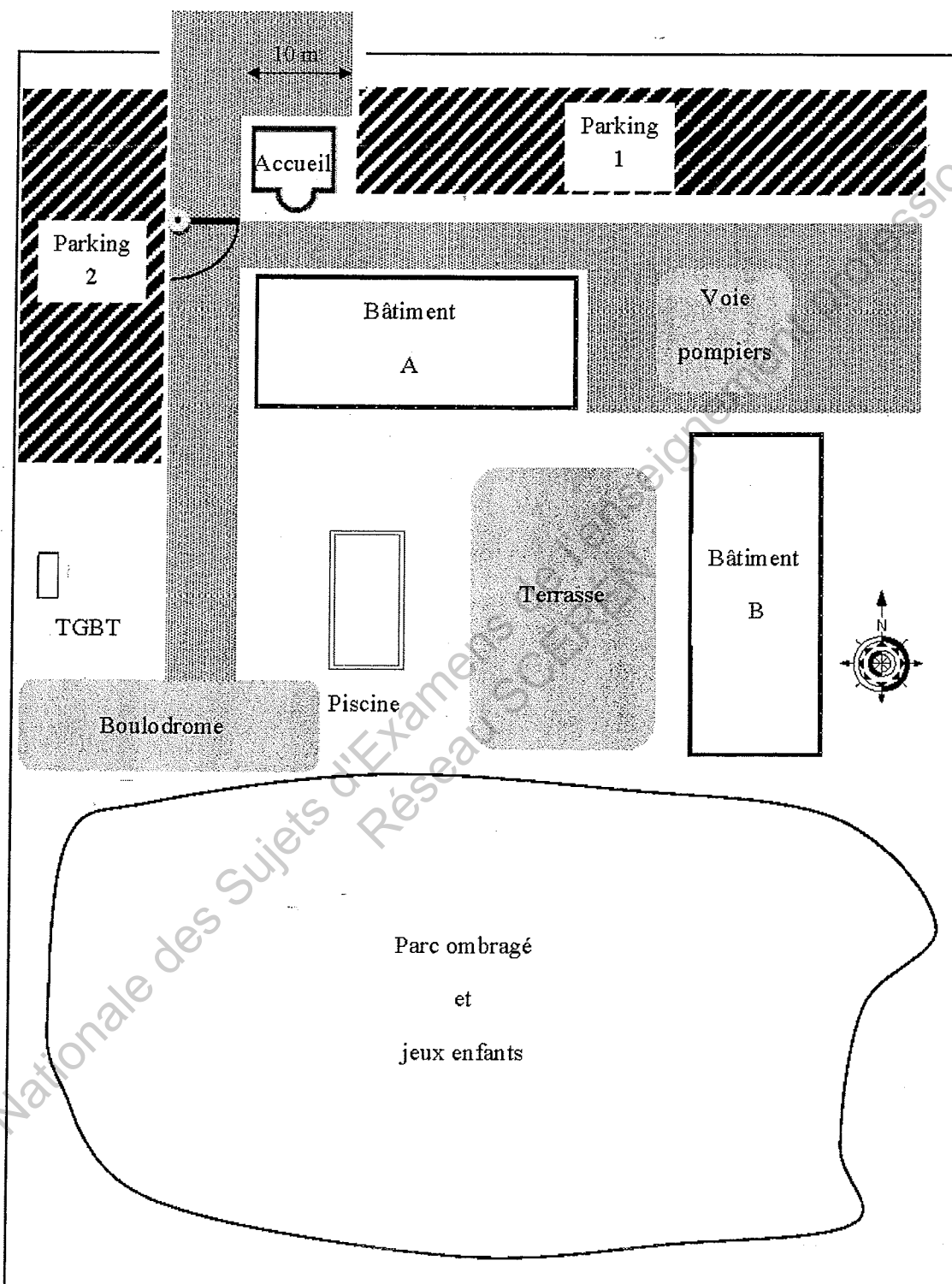
PRESENTATION DE L' HOTEL « SOLEIL EN MÉDITERRANÉE »

Le complexe hôtelier « Soleil en Méditerranée » est un établissement situé sur la commune de Menton (06). Classé « hôtel de tourisme *** », il est exploité seulement durant la saison touristique. Ouvert 24h/24 du 1er mai au 31 octobre, sa clientèle est principalement composée de touristes installés en moyen séjour (une semaine).

L'ensemble des installations est réservé aux pensionnaires de l'hôtel.

BREVET PROFESSIONNEL		AGENT TECHNIQUE DE PREVENTION ET DE SECURITE		
Épreuve E1 : INTERVENTION SUR UN SITE – E1.A : PRISE EN CHARGE D'UN SITE				
Session	Repère D1	Durée : 3 h 15	Coeff. 4	Page 2 sur 15
ACADEMIE DE		Dossier I : Situation - Thème		

Description de l'établissement :

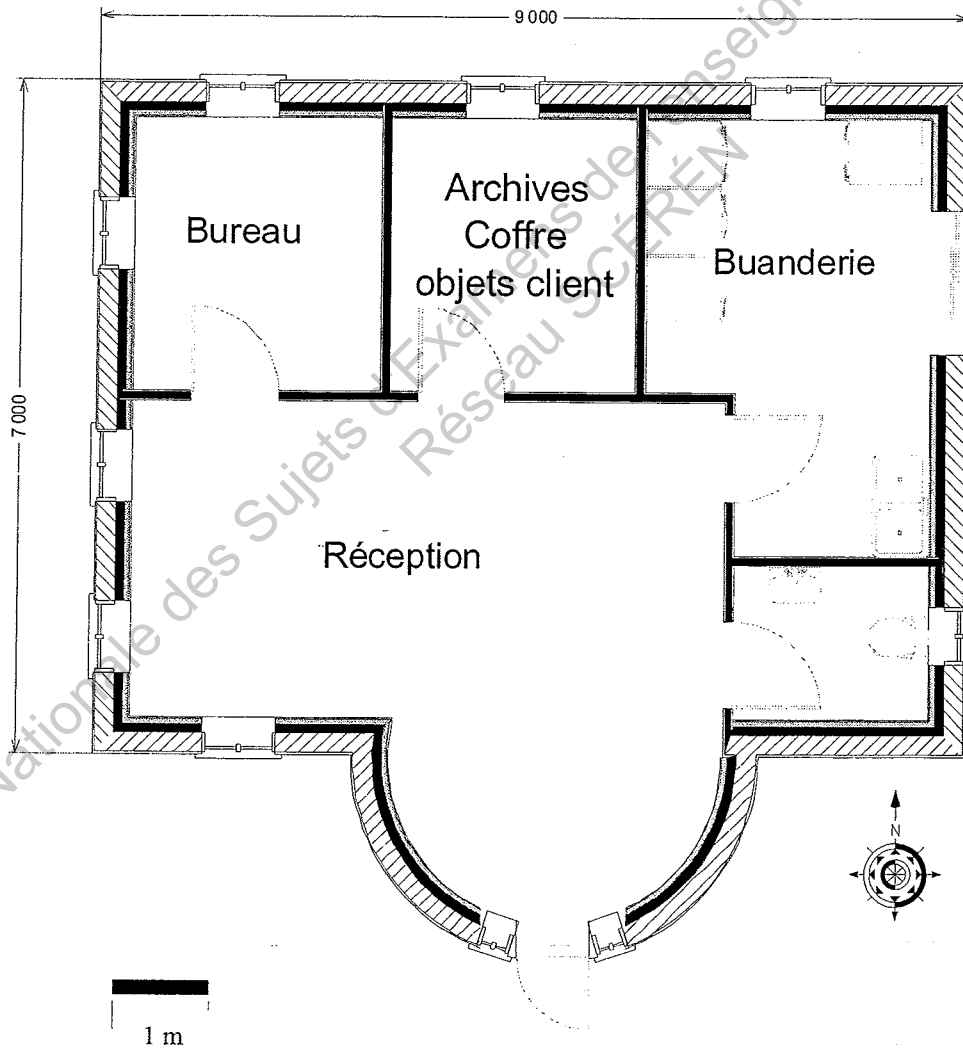


BREVET PROFESSIONNEL		AGENT TECHNIQUE DE PREVENTION ET DE SECURITE		
Épreuve E1 : INTERVENTION SUR UN SITE – E1.A : PRISE EN CHARGE D'UN SITE				
Session	Repère D1	Durée : 3 h 15	Coeff. 4	Page 3 sur 15
ACADEMIE DE		Dossier I : Situation - Thème		

L'établissement est situé sur un terrain de 6 000 m² clôturé par une enceinte grillagée complétée par un portail laissé ouvert durant la saison touristique.

Il se décompose en 3 bâtiments de plain-pied, deux parkings totalisant 50 places, une aire de loisirs, et un parc ombragé :

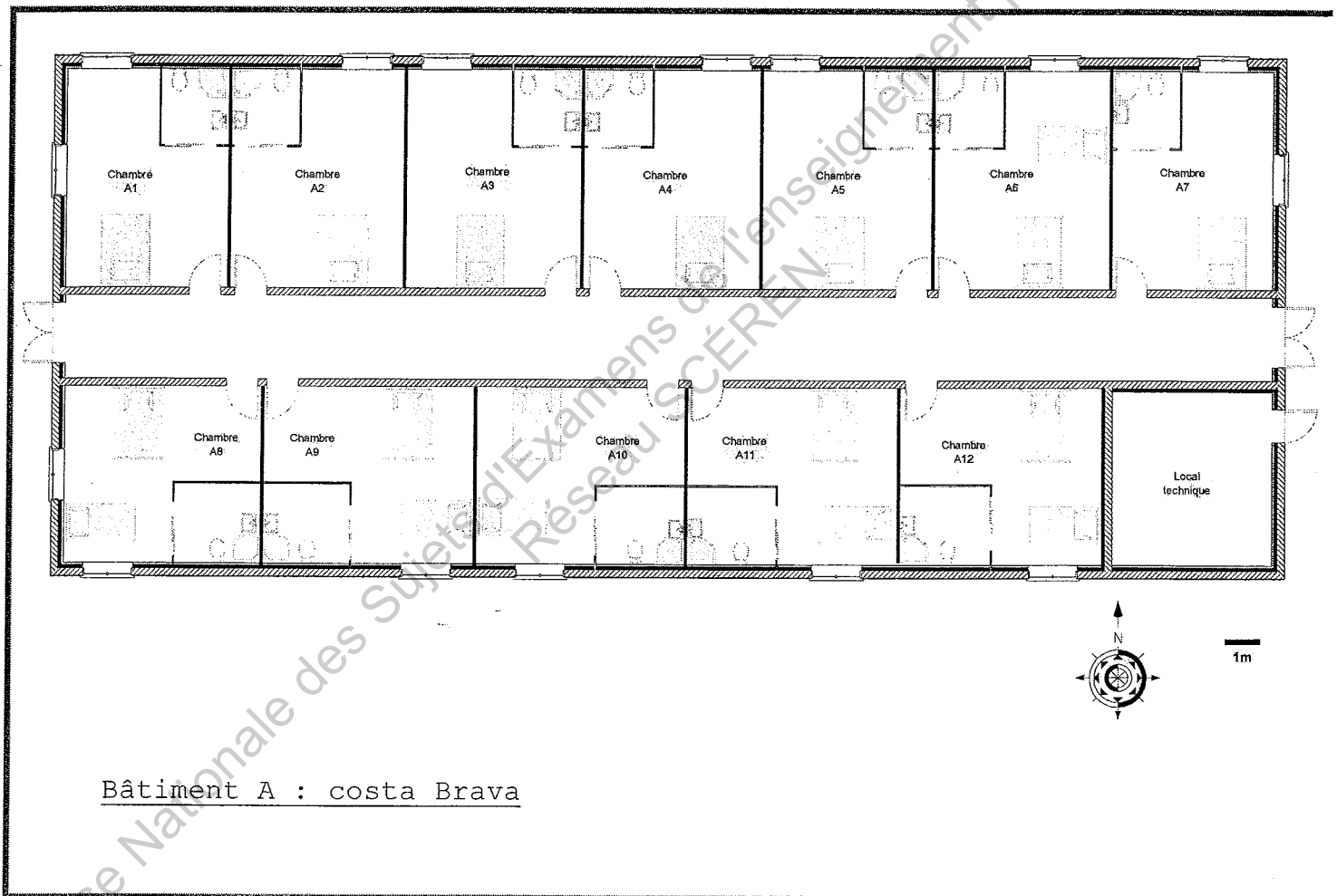
- Le pavillon « accueil » situé à l'entrée du complexe : outre la réception de l'hôtel, on y trouve une buanderie, des toilettes, le bureau de la direction, une salle archive abritant notamment les documents commerciaux et financiers de l'hôtel, mais aussi le coffre fort destiné à protéger les effets de valeurs déposés par les clients. Dans le bureau, il y a une imprimante fax scanner et un ordinateur doté d'un serveur permettant de proposer un réseau WiFi dans l'ensemble des locaux de l'hôtel. La buanderie, en libre accès pour les clients est dotée de 3 machines à laver 20 kg et un sèche-linge 10 kg.



BREVET PROFESSIONNEL		AGENT TECHNIQUE DE PREVENTION ET DE SECURITE		
Épreuve E1 : INTERVENTION SUR UN SITE – E1.A : PRISE EN CHARGE D'UN SITE				
Session	Repère D1	Durée : 3 h 15	Coeff. 4	Page 4 sur 15
ACADEMIE DE		Dossier I : Situation - Thème		

- Deux bâtiments A « Costa Brava » et B « Côte d'Opale » : de conception sensiblement identique abritant :

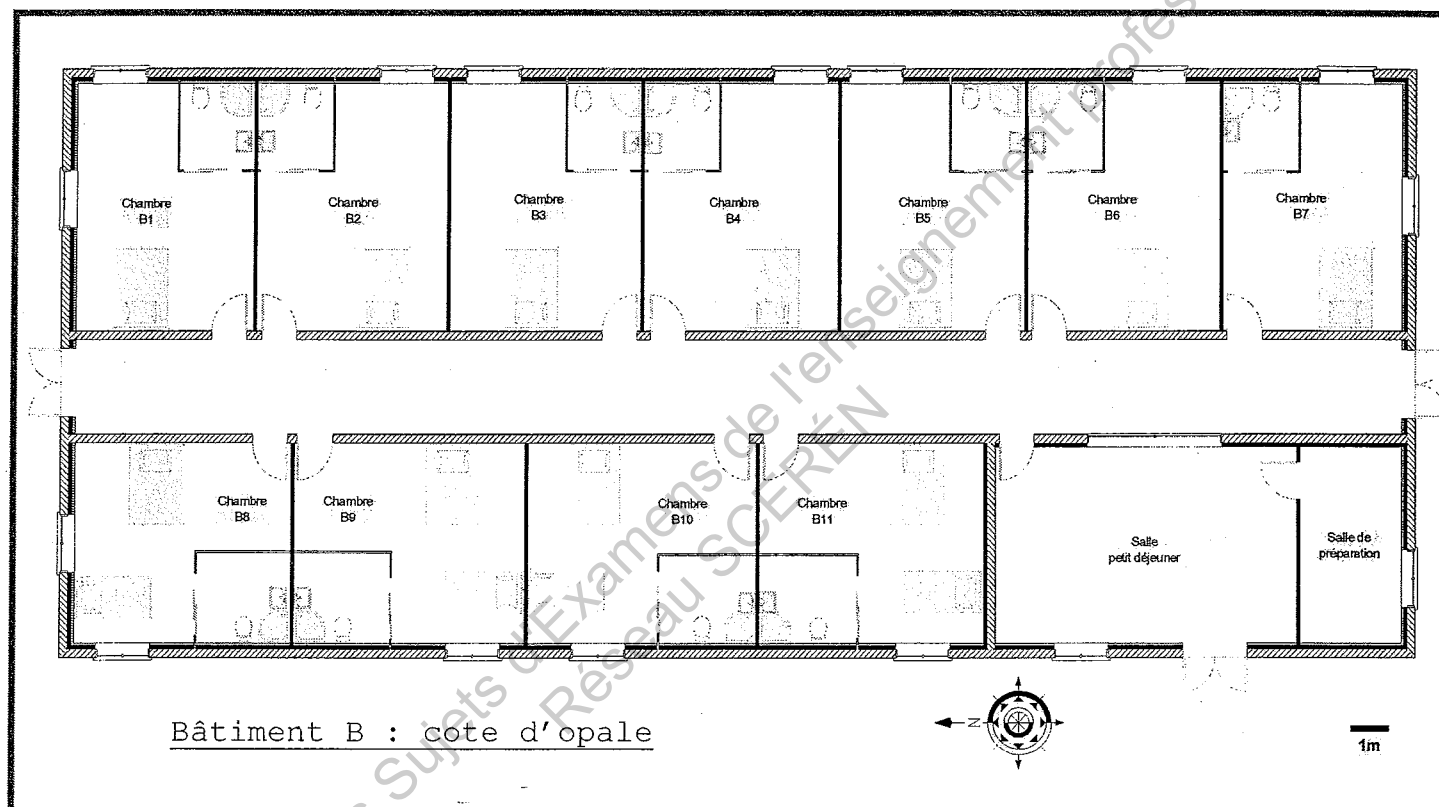
- Dans le bâtiment A : 12 chambres (6 chambres avec lit double place + 6 avec lit double et un lit simple) – Un local technique dans lequel se trouvent un groupe électrogène et le matériel d'entretien et de maintenance.



Bâtiment A : costa Brava

BREVET PROFESSIONNEL		AGENT TECHNIQUE DE PREVENTION ET DE SECURITE		
Épreuve E1 : INTERVENTION SUR UN SITE – E1.A : PRISE EN CHARGE D'UN SITE				
Session	Repère D1	Durée : 3 h 15	Coeff. 4	Page 5 sur 15
ACADEMIE DE		Dossier I : Situation - Thème		

- Dans le bâtiment B : 11 chambres (7 avec lit double place et 4 avec lit simple et double place) – une salle avec distributeurs de sodas, de jus de fruits et d'en cas froid permettant de servir les petits déjeuners de 7h à 11 h, une salle de préparation comportant un percolateur professionnel grande capacité, un micro-onde, une armoire frigorifique.



- Une aire de loisirs avec terrasse et barbecues, piscine de 15 m sur 8 m, jeux pour enfants et boulodrome,
- Un parc ombragé composé de pins parasols et maritime, abritant une autre aire de jeux pour enfant.

À l'exception des voies de circulation menant aux parkings, les allées sont réservées aux piétons et inaccessibles aux véhicules. Les voies d'accès réservées aux secours sont protégées par une barrière avec cadenas.

BREVET PROFESSIONNEL		AGENT TECHNIQUE DE PREVENTION ET DE SECURITE		
Épreuve E1 : INTERVENTION SUR UN SITE – E1.A : PRISE EN CHARGE D'UN SITE				
Session	Repère D1	Durée : 3 h 15	Coeff. 4	Page 6 sur 15
ACADEMIE DE		Dossier I : Situation - Thème		

L'ensemble des bâtiments est de construction traditionnelle, les murs extérieurs sont bâtis avec des briques de 38 cm d'épaisseur, et les cloisons intérieures sont des cloisons isolantes de 10 cm entre les chambres, de 5 cm au niveau des pièces d'eau. Le cloisonnement des allées principales de circulation est assuré par des murs de 22 cm recouverts d'un enduit de plâtre sur les deux faces. Les façades sont crépies.

Toutes les chambres sont munies de fenêtres en PVC à double vitrage. Les portes sont toutes coupe feu 1h sans ferme porte automatique.

La couverture des bâtiments est conforme au style provençal, tuiles en terre cuite sur charpente bois isolée des locaux par un faux plafond.

L'ensemble de l'hôtel est protégé par un système de sécurité incendie (SSI) de catégorie A dont le tableau de commande principal se trouve à la réception, bâtiment accueil. Les détecteurs, de type thermo vélocimétriques, sont implantés :

- Pour les bâtiments A et B : dans les allées de circulation et les locaux techniques,
- Pour le bâtiment « accueil », dans toutes les pièces.
- Le désenfumage des allées de circulation est entièrement asservi et de type naturel

Le chauffage des locaux accessibles au public est assuré par des systèmes de climatisation réversibles alimentés en partie par des panneaux solaires installés en toiture des bâtiments A et B.

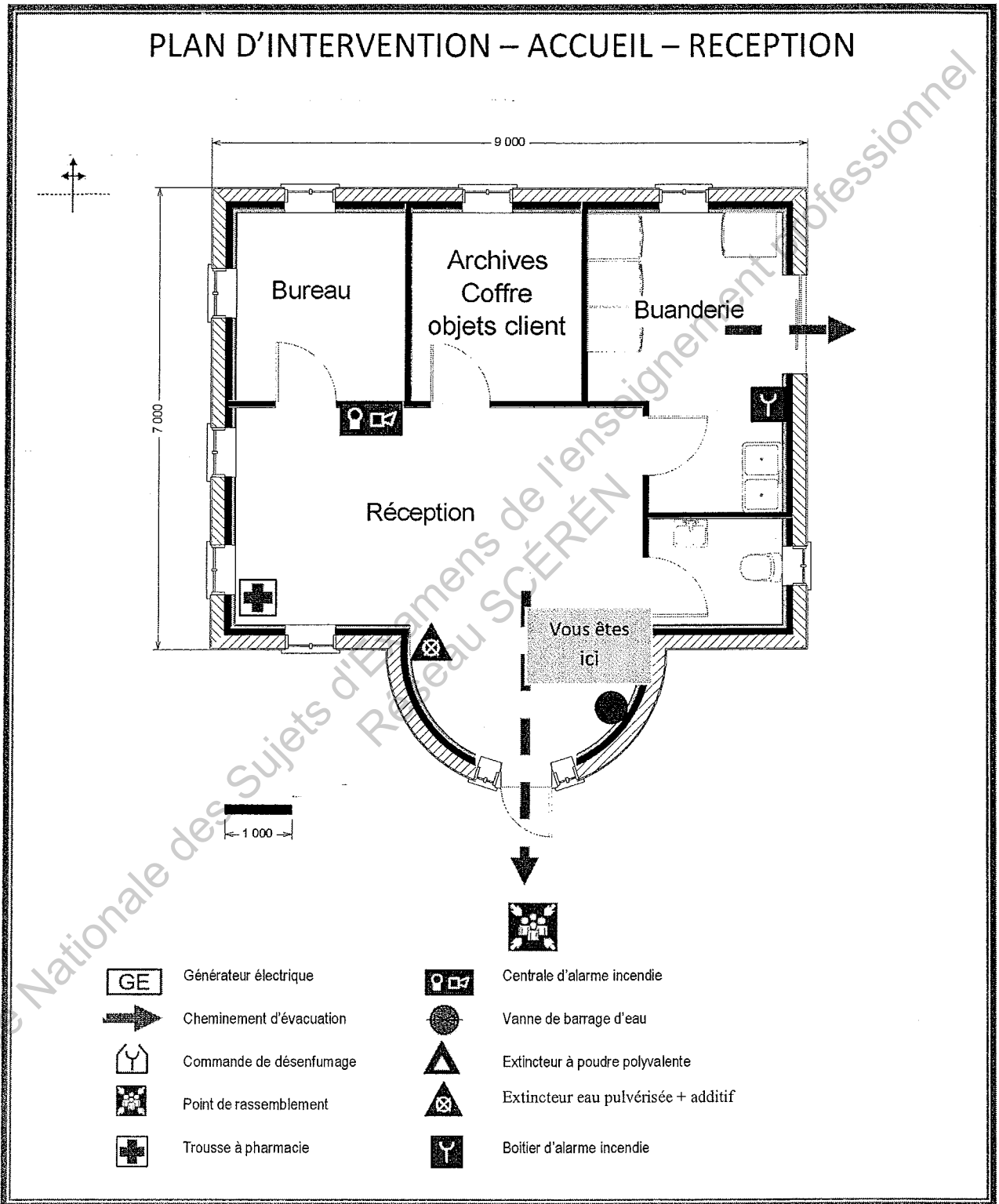
La production d'eau chaude est réalisée grâce à trois cumulus situés respectivement dans le local buanderie, dans le local technique du bâtiment A et la salle de préparation du bâtiment B.

Le Tableau Général Basse Tension (TGBT) est situé en limite du terrain, mais l'hôtel dispose d'un générateur de secours dans le local technique du bâtiment A.

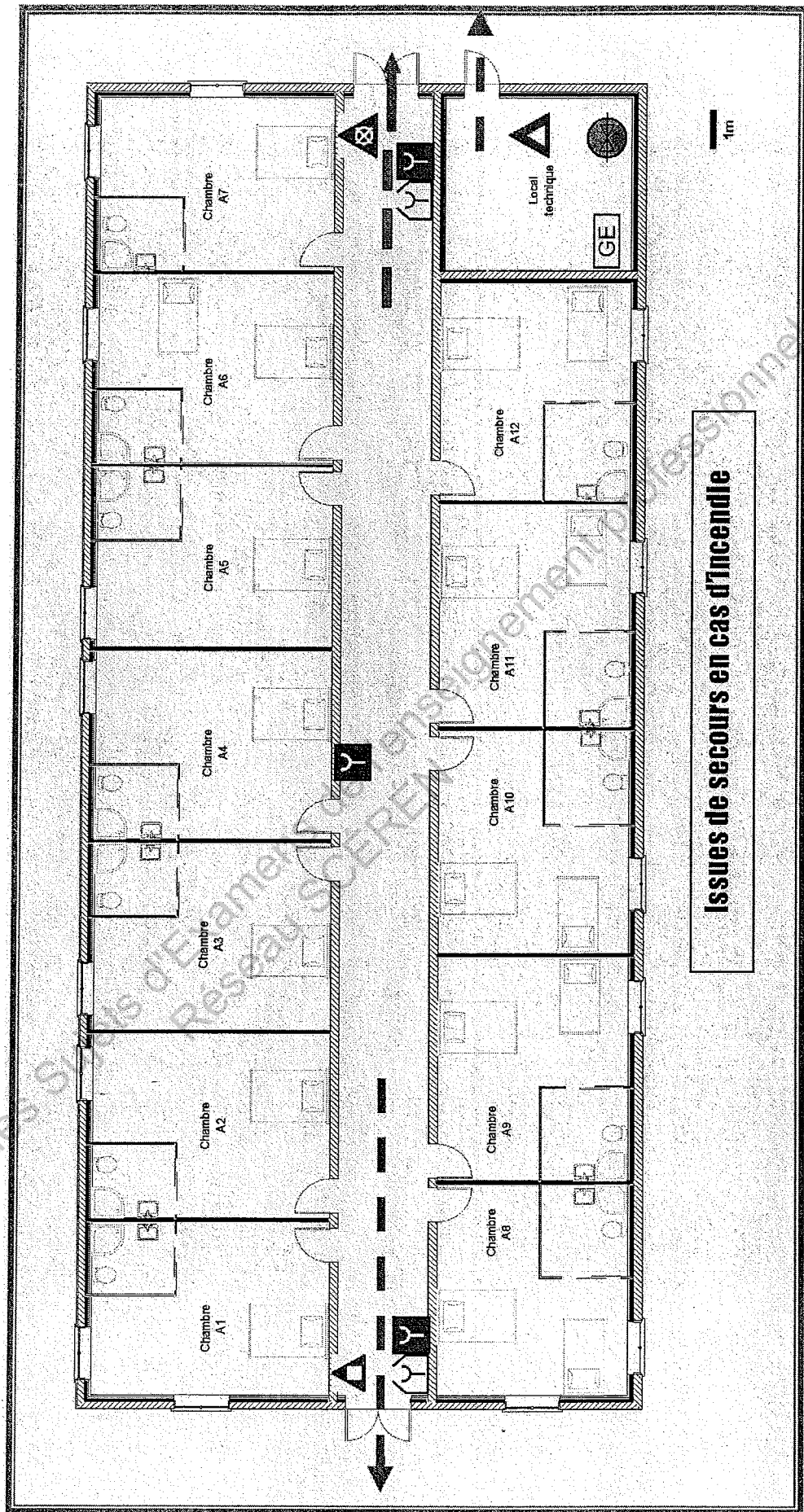
L'accès à la piscine est protégé par une clôture et portail conformes à la réglementation visant à protéger les enfants d'une chute accidentelle. Hors horaires d'ouverture, ce dispositif est complété par un détecteur de chute dans l'eau, dont l'alarme est reportée à la réception.

BREVET PROFESSIONNEL		AGENT TECHNIQUE DE PREVENTION ET DE SECURITE		
Épreuve E1 : INTERVENTION SUR UN SITE – E1.A : PRISE EN CHARGE D'UN SITE				
Session	Repère D1	Durée : 3 h 15	Coeff. 4	Page 7 sur 15
ACADEMIE DE		Dossier I : Situation - Thème		

Conformément à la réglementation, le gérant a affiché certaines consignes dont voici les copies :



BREVET PROFESSIONNEL		AGENT TECHNIQUE DE PREVENTION ET DE SECURITE		
Épreuve E1 : INTERVENTION SUR UN SITE – E1.A : PRISE EN CHARGE D'UN SITE				
Session	Repère D1	Durée : 3 h 15	Coeff. 4	Page 8 sur 15
ACADEMIE DE		Dossier I : Situation - Thème		



BREVET PROFESSIONNEL

AGENT TECHNIQUE DE PREVENTION ET DE SECURITE

Épreuve E1 : INTERVENTION SUR UN SITE – E1.A : PRISE EN CHARGE D'UN SITE

Session

Repère D1

Durée : 3 h 15

Coeff. 4

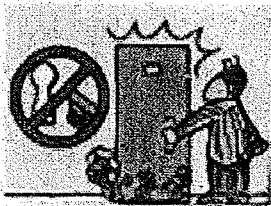
Page 9 sur 15

ACADEMIE DE

Dossier I : Situation - Thème

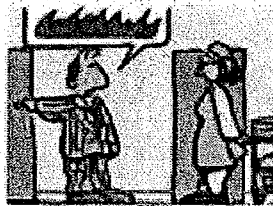
EN CAS D'INCENDIE.

... Dans votre chambre:



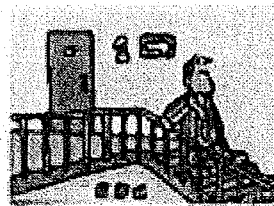
Gardez votre calme :
Quittez votre chambre
en refermant la porte
sans la déverrouiller.

*Remain calm :
Leave your room and
close the door but do
not lock it.*



Prévenez immédiatement la
personne de service si elle
est à votre étage.

*If there are any hotel
personnel on duty on your
floor notify them
immediately.*



Gagnez sans affolement le
rez-de-chaussée par les
escaliers.

*Walk down the stairs to
ground floor.*

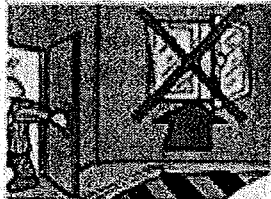


Prévenez la réception.

Notify the reception.

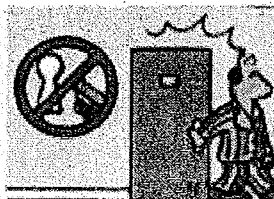
... Ailleurs que dans votre chambre:

A l'audition du signal sonore:



Quittez votre chambre
dans le calme, après avoir
fermé les fenêtres.

*Leave your room calmly
after closing the windows.*



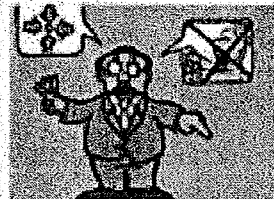
Refermez derrière vous la
porte de votre chambre sans
la verrouiller.

*Close but do not lock the
door of your room behind
you.*



Gagnez la sortie de
l'établissement par les
escaliers.

*Walk down the stairs to
the door.*



Suivez les consignes de la
direction.

*Follow the instructions
given by the management.*



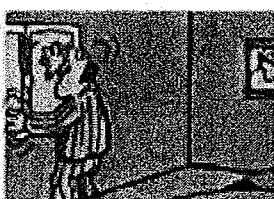
Si les couloirs et les
escaliers sont envahis par
la fumée, restez dans
votre chambre.

*If the corridors and
stairways are filled with
smoke, stay in your room.*



Une porte fermée, mouillée
et bien calfeutrée à l'aide de
serviettes imbibées d'eau,
protège longtemps.

*A closed door which is kept
wet, with material stuffed in
the cracks, will protect you
for a long time.*



Allez aux fenêtres et
manifestez votre présence.

*Go to the windows and let
people know you are there.*

PREVEZ LA
RECEPTION OU LES
POMPIERS
TEL : LE 18

BREVET PROFESSIONNEL

AGENT TECHNIQUE DE PREVENTION ET DE SECURITE

Épreuve E1 : INTERVENTION SUR UN SITE – E1.A : PRISE EN CHARGE D'UN SITE

Session

Repère D1

Durée : 3 h 15

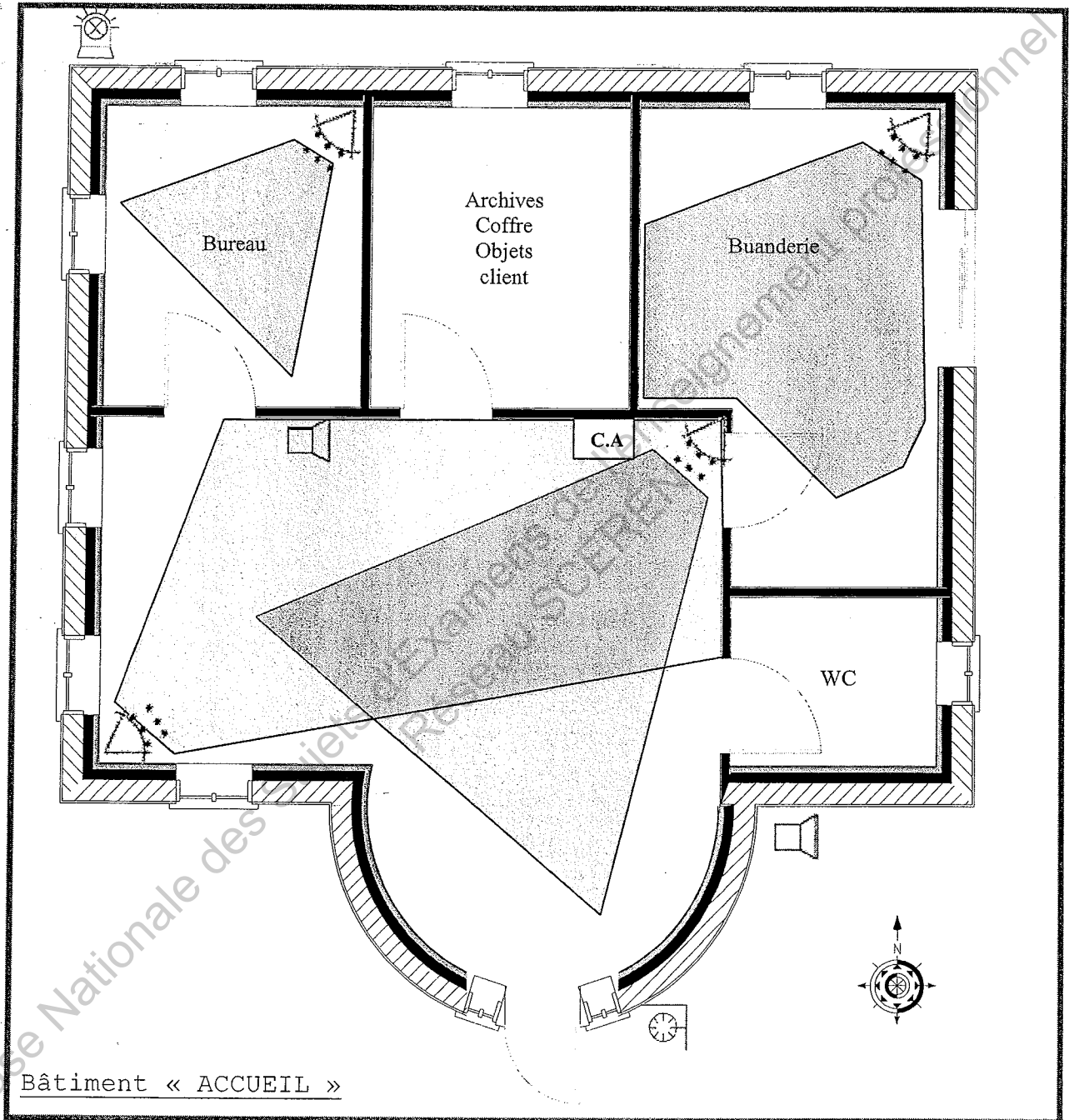
Coeff. 4

Page 10 sur 15

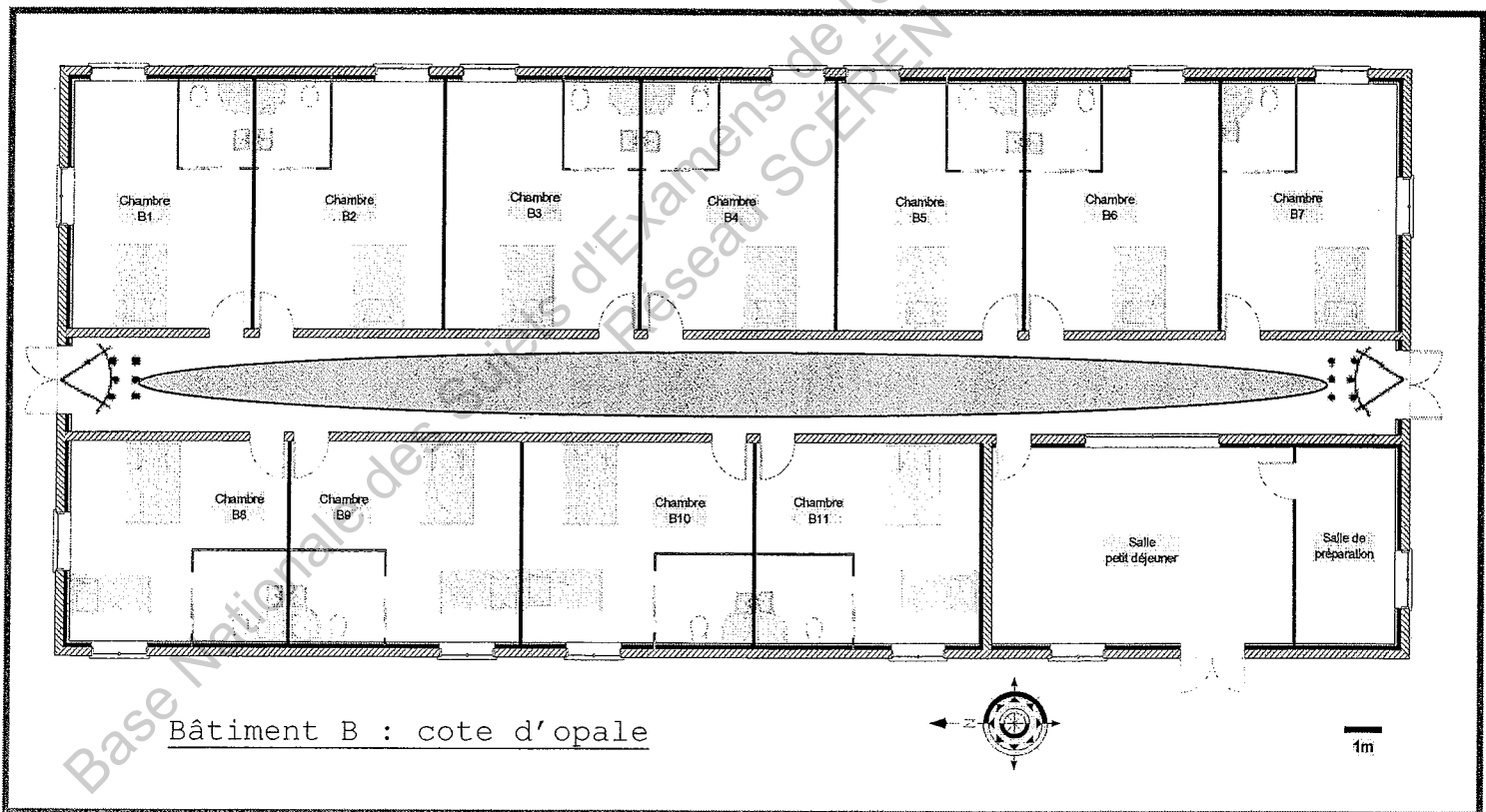
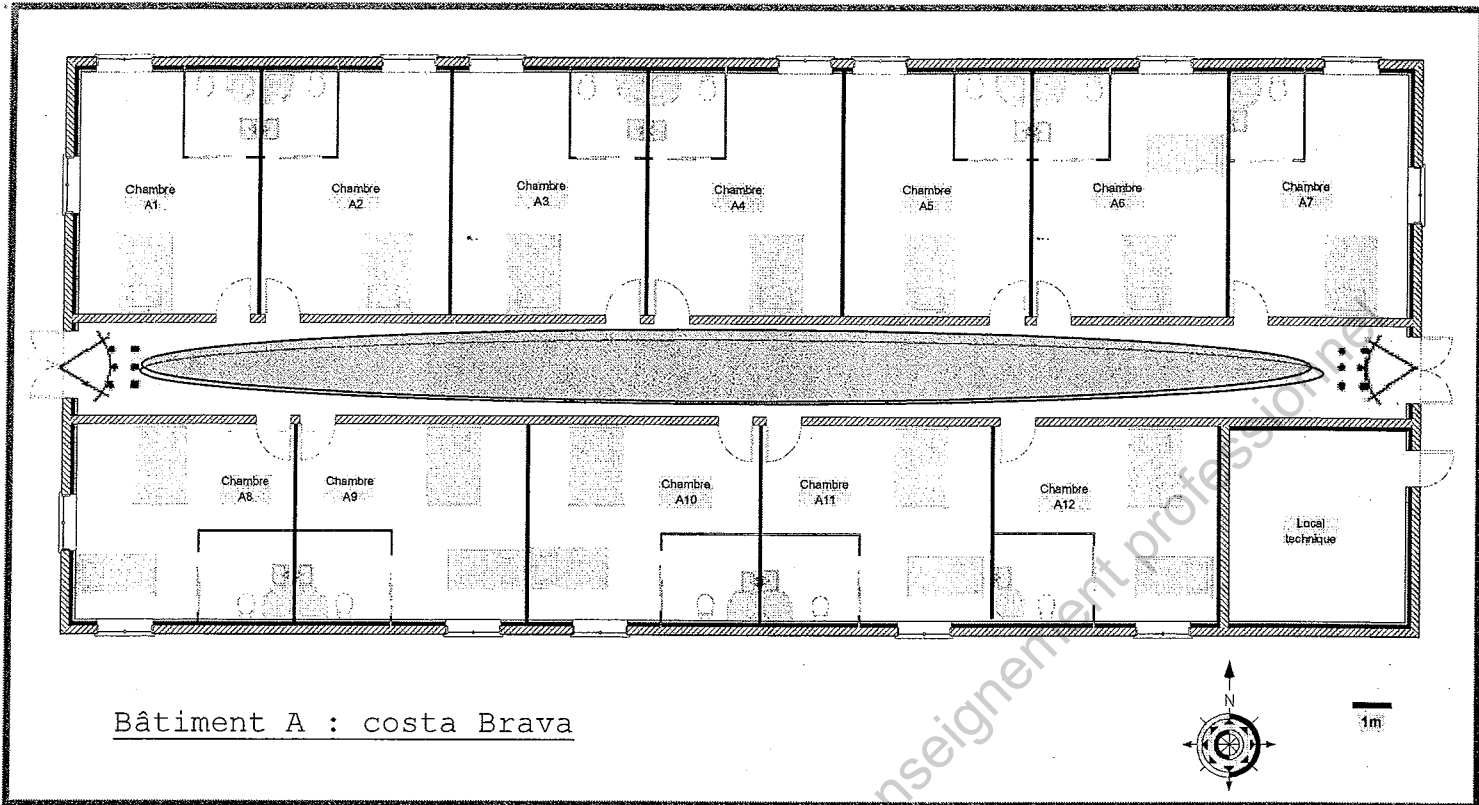
ACADEMIE DE

Dossier I : Situation - Thème

Un système électronique de détection intrusion a été installé voici 4 ans dans les bâtiments suite à des détériorations commises hors saison. L'implantation des détecteurs est reportée sur les plans suivants : (légende des symboles utilisés, dans le dossier III, annexe A , page 4/32)

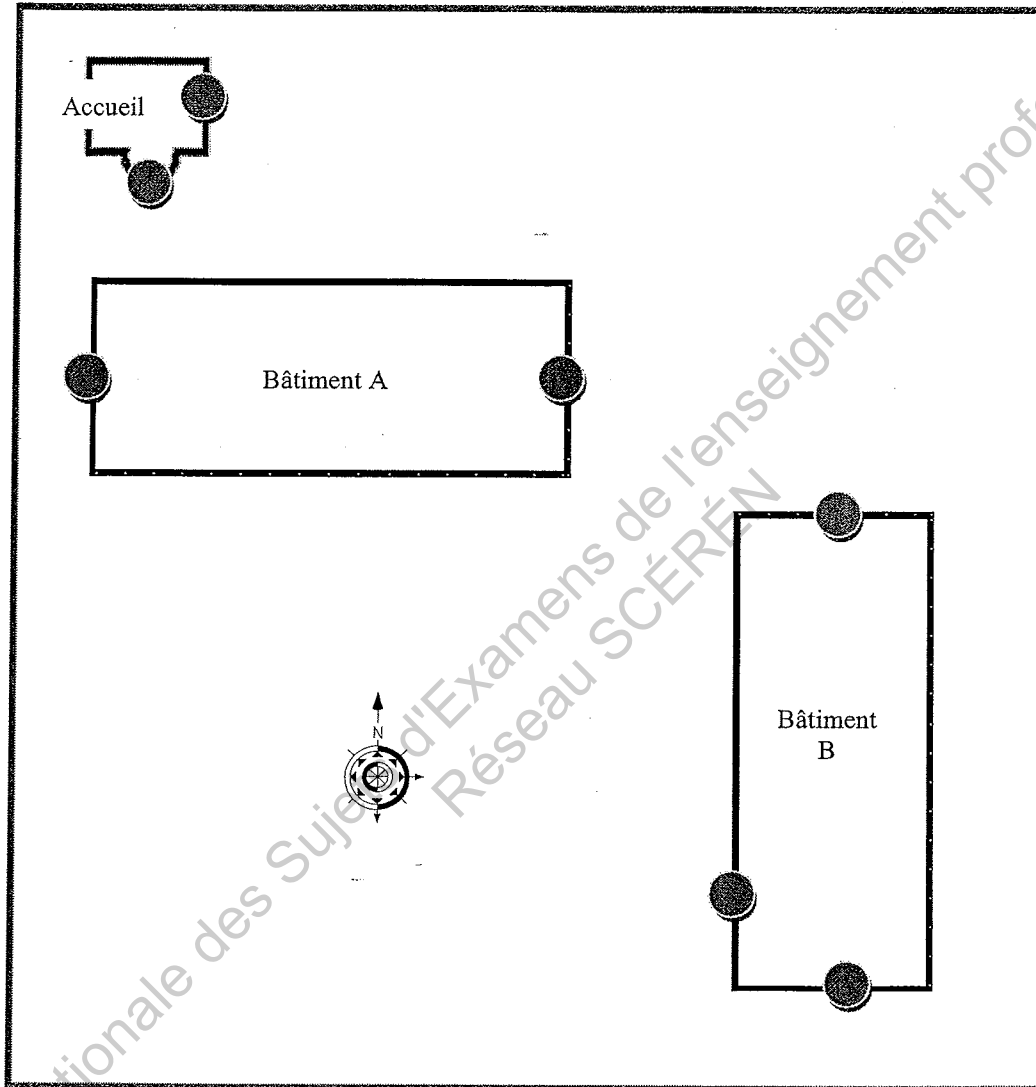


BREVET PROFESSIONNEL		AGENT TECHNIQUE DE PREVENTION ET DE SECURITE		
Épreuve E1 : INTERVENTION SUR UN SITE – E1.A : PRISE EN CHARGE D’UN SITE				
Session	Repère D1	Durée : 3 h 15	Coeff. 4	Page 11 sur 15
ACADEMIE DE		Dossier I : Situation - Thème		



BREVET PROFESSIONNEL		AGENT TECHNIQUE DE PREVENTION ET DE SECURITE		
Épreuve E1 : INTERVENTION SUR UN SITE – E1.A : PRISE EN CHARGE D'UN SITE				
Session	Repère D1	Durée : 3 h 15	Coeff. 4	Page 12 sur 15
ACADEMIE DE		Dossier I : Situation - Thème		

Durant la saison touristique, le système de détection intrusion n'est jamais activé et les portes matérialisées par ce symbole ● sur le schéma suivant ne sont pas verrouillées afin de garantir aux clients un accès permanent.



BREVET PROFESSIONNEL		AGENT TECHNIQUE DE PREVENTION ET DE SECURITE		
Épreuve E1 : INTERVENTION SUR UN SITE – E1.A : PRISE EN CHARGE D'UN SITE				
Session	Repère D1	Durée : 3 h 15	Coeff. 4	Page 13 sur 15
ACADEMIE DE		Dossier I : Situation - Thème		

Ressources humaines :

Le personnel se compose :

- De 3 agents d'accueil, employés à temps complet, se relayant afin d'assurer la permanence de la réception ;
- De 5 agents de service, employés à temps partiel, réalisant un service tournant garantissant la présence de 2 agents de 7 h à 12 h, d'un employé de 11 h à 18 h et d'un autre de 19 h à 22 h, et ce, 7 jours sur 7 ;
- D'un employé de maintenance à temps partiel travaillant les mardis, jeudis, samedis et dimanches de 13 h à 17 h.

Le gérant de l'établissement est présent sur le site du mardi au dimanche, de 7 h à 16 heures.

Tous les membres du personnel sont qualifiés et expérimentés, ils travaillent pour ce complexe hôtelier depuis plus de 5 ans. Aucun d'entre eux n'a suivi de formation relative à la sécurité, seul le gérant a été informé sur le fonctionnement du système de sécurité incendie.

Du 15 juin au 1^{er} septembre, deux surveillants de baignade se relayent pour assurer la surveillance de la piscine de 9 h à 19 h.

BREVET PROFESSIONNEL		AGENT TECHNIQUE DE PREVENTION ET DE SECURITE		
Épreuve E1 : INTERVENTION SUR UN SITE – E1.A : PRISE EN CHARGE D'UN SITE				
Session	Repère D1	Durée : 3 h 15	Coeff. 4	Page 14 sur 15
ACADEMIE DE		Dossier I : Situation - Thème		

Problèmes identifiés par le gérant et transmis à la direction générale :

- Un client régulier de l'hôtel, expert en sécurité, a laissé entendre que les consignes de l'établissement étaient non conformes. Elles ont pourtant été réalisées par un organisme réputé de sécurité incendie : c'est d'ailleurs le même qui a déterminé le nombre et l'implantation des extincteurs ainsi que le choix de l'installation et l'entretien du Système de Sécurité Incendie. A ce propos, le gérant s'étonne qu'un voyant orange clignote sur le tableau de signalisation (défaut batterie de secours), alors que le voyant « sous tension » est au vert.
- Des extincteurs sont régulièrement percutés sans raison apparente par des clients indécents, ce qui met en péril la protection incendie des locaux.
- Le voisinage du complexe hôtelier est en train d'évoluer : la résidence la plus proche est dans un état de quasi-abandon, le poste de police nationale situé à 500 m vient d'être fermé pour cause de réorganisation géographique.
- Dernièrement certains clients se sont plaints d'avoir été importunés le soir au niveau du parc, deux voitures ont été volées et des vols ont été signalés dans les chambres.
- Des revendications sociales dues en partie à un sentiment d'insécurité ont été émises par le personnel de nuit : ils désirent que le poste soit doublé afin de ne pas avoir à faire face seul à un éventuel problème de violence. Cette solution est financièrement impossible, les charges sociales étant trop importantes.
- Cet hiver, l'hôtel a été squatté : les individus ont pénétré dans diverses chambres en passant par les fenêtres, et ce, sans que le système d'alarme ne réagisse. L'entreprise chargée de son entretien soutient pourtant qu'il n'y a pas de problème technique. L'assurance a donc remboursé les pertes financières liées à la remise en état des locaux, mais exige une mise à niveau des installations.

BREVET PROFESSIONNEL :		AGENT TECHNIQUE DE PREVENTION ET DE SECURITE		
Épreuve E1 : INTERVENTION SUR UN SITE – E1.A : PRISE EN CHARGE D'UN SITE				
Session	Repère D1	Durée : 3 h 15	Coeff. 4	Page 15 sur 15
ACADEMIE DE		Dossier I : Situation - Thème		

Copyright © 2026 FormaV. Tous droits réservés.

Ce document a été élaboré par FormaV® avec le plus grand soin afin d'accompagner chaque apprenant vers la réussite de ses examens. Son contenu (textes, graphiques, méthodologies, tableaux, exercices, concepts, mises en forme) constitue une œuvre protégée par le droit d'auteur.

Toute copie, partage, reproduction, diffusion ou mise à disposition, même partielle, gratuite ou payante, est strictement interdite sans accord préalable et écrit de FormaV®, conformément aux articles L.111-1 et suivants du Code de la propriété intellectuelle. Dans une logique anti-plagiat, FormaV® se réserve le droit de vérifier toute utilisation illicite, y compris sur les plateformes en ligne ou sites tiers.

En utilisant ce document, vous vous engagez à respecter ces règles et à préserver l'intégrité du travail fourni. La consultation de ce document est strictement personnelle.

Merci de respecter le travail accompli afin de permettre la création continue de ressources pédagogiques fiables et accessibles.